

NEU!

2024

Neuheiten von unseren Partnern



UP1
s. 4



PV Tester s. 22



25GB-Modul s. 10



HWD 68+ s. 4



Alle Inhalte online - sikora.de

FRÄNKISCHE






NEU!

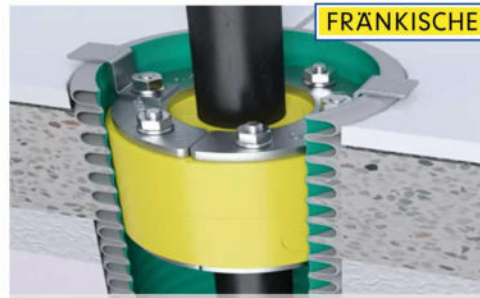
Liebe Freunde der guten Elektroinstallation,

als Eure regionale Handelsvertretung haben wir die neuesten Produkte unserer Partner für euch vor Ort. Wir sind mehr als ein Katalog – wir bringen euch Innovationen, die euren Alltag einfacher machen. Schaut vorbei und probiert die Neuheiten aus. Ihr werdet nicht enttäuscht sein!

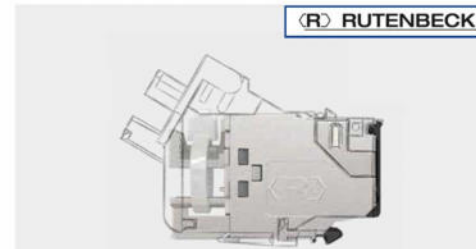

Thomas Sikora



Gipslose Montage mit KLEMMFIX



Hauseinführung und E-Mob.-Infrastruktur



25Gbit/s Keystone-Modul



E-Mobilität mit Wallbox EVO Modular



Schwarzes Design: EL5 und MiniVent M1/10



SCHUCH-LEUCHTEN für extreme Temperaturen

Kontakt



Thomas Sikora
Geschäftsführer
0511 4380440
sikora.thomas@sikora.de



Ralf Brettschneider
ADM f. HI, BS, WOB, CE, UE
0172 5134330
brettschneider@sikora.de



Jörg Hauptner
ADM f. H, GÖ, KS
0172 5109447
hauptner@sikora.de



Christian Kirstein
ADM f. HM, Ni, OWL
0172 5109404
kirstein@sikora.de



Frank Gröne
ADM Notbeleuchtung
0172 5436797
groene@sikora.de



Stephanie Söffker
Innendienst Licht
0511 4380432
soeffker@sikora.de



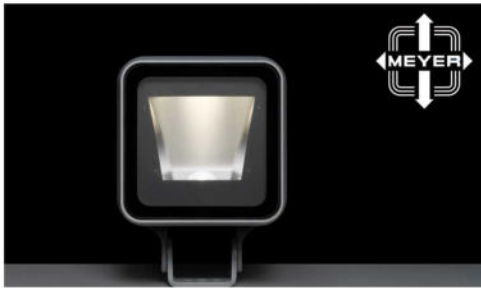
Torsten Werner
Innendienst / Anfragen
0511 4380444
werner@sikora.de



Alexander Schulz
Innendienst / Technik
0511 4380427
schulz@sikora.de



Cornelia Lesemann
Innendienst Industrie
0511 4380423
lesemann@sikora.de



Scheinwerfer Metaspot



Leuchtenüberwachung per Funk, BUS o. Hybrid



Abnahme & Wartung von PV-Anlagen



Aderendhülsenwerkzeuge K05WF



Inspektionsgerät Ferret Pro



Seminare bei Sikora

Sikora - Staßfurt
Gewerbegebiet Süd 2, 39443 Staßfurt
039266 931 0, stassfurt@sikora.de



Uwe Beyer
Niederlassungsleiter
039266 93151
beyer@sikora.de



Michael Danzmann
ADM f. MD, SDL
0172 5401881
danzmann@sikora.de



Michael Buna
ADM f. HAL, LPZ
0172 5106735
buna@sikora.de



Denny Schröder
ADM f. SFT, DE, WRG
0172 5116271
schroeder@sikora.de



Jens Fuß
Innendienst
039266 931 21
fuss@sikora.de



Jenny Hildebrandt
Innendienst
039266 931 25
hildebrandt@sikora.de

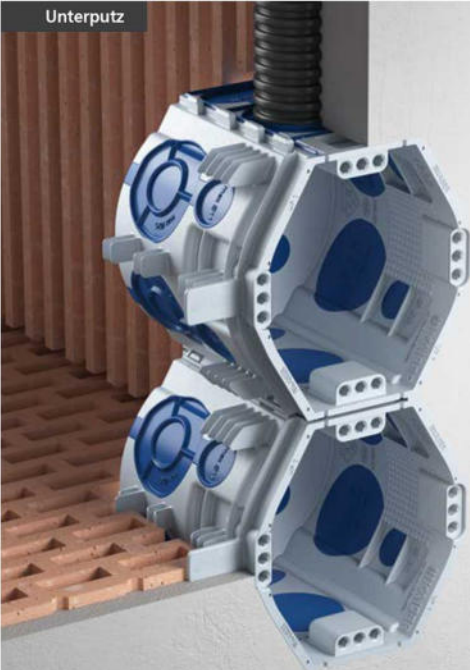


Beate Dünkler
Innendienst
039266 931 50
duenkler@sikora.de

Die unkomplizierte Messgeräteeinweisung
Mess & Breakfast
Jeden 1. Freitag im Monat - 9:00-12:30 Uhr
Jeden 3. Montag im Monat - 13:00 - 16:30 Uhr

bei Sikora in Ronnenberg

Unterputz



Unsere beste Unterputz-Dose! Geräte- und Geräte- Verbindungsdose UP¹ ECON® Fix.

Ein erhöhtes Installationsvolumen im Vergleich zu herkömmlichen Unterputz Geräte-Verbindungsboxen ermöglicht die komfortable Unterbringung von Leitern, Verbindungsklemmen und Einbaugeräten. Die Schnellfixierung mittels Klemmrippen in allen Steinen sorgt für bis zu 50 % Zeitersparnis bei der Montage. Die seitenneutrale und stabile Kombination lässt schnell Mehrfachkombinationen im 71 mm Mittenabstand entstehen.

- 25 % mehr Installationsvolumen
- Gipslose Schnellfixierung mittels Klemmrippen
- Stabile und seitenneutrale Kombination



Trailer-Film



1555-26

1055-26

1155-65

1181-65

Unterputz



Noch mehr von den Besten. Electronic- und Doppel- Geräte-Verbindungsboxen UP¹ ECON® Fix.

Die **Electronic-Dose UP¹ ECON® Fix** und **Doppel-Geräte-Verbindungsbox UP¹ ECON® Fix** erweitern die neue UP¹ Familie. Die Electronic-Dose UP¹ ECON® bietet einen großzügigen Geräteeinbauraum und zusätzlichen Installationsraum für die Unterbringung von z. B. kleinen Schaltaktoren. Die zugehörige Trennwand ermöglicht die normgerechte Installation von Bus- und Betriebsspannung in einer Dose.

Die **Doppel-Geräte-Verbindungsbox UP¹ ECON® Fix** schafft einen noch nie dagewesenen Komfort bei der Installation besonderer Einbaugeräte. Die große Einbauöffnung und der riesige Einbauraum ermöglichen z. B. den Einbau von Block- und vorverdrahteten Geräten und schaffen Platz zum Konfektionieren von Leitungen für Multimedia-Anschlüsse.



Feature-Film



1068-26

1656-26

1181-16

1181-65

1155-95

Fachgerechte Reinraum-Installation. Reinraum-Geräte-Verbindungsboxe.

Mit der neuen Reinraum Geräte-Verbindungsboxe bietet KAISER die optimale Lösung für den sicheren Erhalt der Dichtheit im Reinraum. Die beim Steinbeis-Transferzentrum STZ EURO in Offenburg nach VDI 2083 Blatt 19 zertifizierte Geräte-Verbindungsboxe vermeidet zuverlässig die Übertragung luftgetragener Partikel, Viren oder Gase und erhält nachgewiesen die höchste Dichtheitsklasse (Dichtheitsklasse 7) des Reinraums. Dank der umlaufenden Dichtlippe unter dem Halterand und der passgenau zu erstellenden Leitungseinführungen mittels des KAISER Universal-Öffnungsschneiders kann ein unkontrollierter Luftaustausch zum Schutz vor Kontamination dauerhaft vermieden werden. Die sichere Lösung - auch nach der Requalifizierungsprüfung!

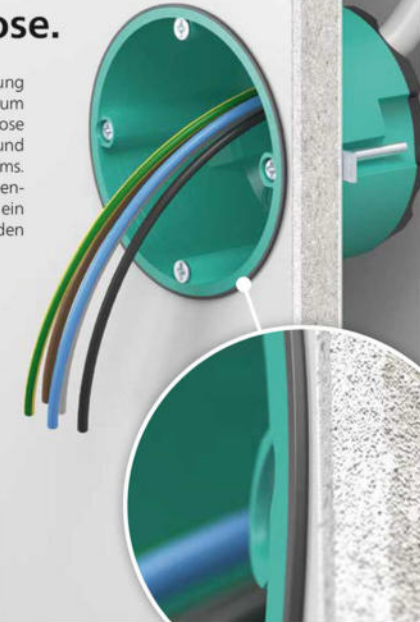
- Für die fachgerechte Installation in Reinraumwänden und funktionierenden Containments
- Zertifiziert nach VDI 2083 Blatt 19 (Dichtheitsklasse 7, erweiterte Klasse 11)
- Luftdichte Ausführung mit Dichtungsmembranen und umlaufender Dichtlippe

zertifiziert nach
VDI 2083 Blatt 19



9264-32

Hohlwand



Hohlwand

Mit universeller Anschraubfläche. Einbaugeschäse O-range ECON® Universal 120.

Mit dem neuen Einbaugeschäse O-range ECON® Universal 120 bietet KAISER maximale Flexibilität auf der Baustelle. Das Einbaugeschäse bietet Platz für die Verdrahtung einer gesamten Raumeinheit und ermöglicht zudem die Montage diverser An- oder Einbaugeräte. Die werkzeuglosen Leitungs- und Rohreinführungen sorgen für eine besonders einfache Montage. Die Dichtungsmembranen garantieren eine dauerhafte Luftdichtheit und damit die energieeffiziente Elektro-Installation gemäß Gebäudeenergiegesetz (GEG).

- Für die Montage von An- und Einbaugeräten
- Für individuelle runde und eckige Einbauöffnungen
- Werkzeuglose Leitungs- oder Rohreinführungen



9273-92



9273-50



Hohlwand

Sichere Feuchtraum-Installation. **Feuchtraum-Geräte-Verbindungsdose.**

Die neue Feuchtraum Geräte-Verbindungsdose von KAISER bietet eine optimale Abdichtung der Elektroinstallation in Flächen, auf die Spritz-, Brauch- und Reinigungswasser einwirkt. Die Feuchtraum Geräte-Verbindungsdose kann dank des 5 cm umlaufenden Klebekragens mühelos in die Abdichtungsebene (z. B. Dichtungsschlämme oder Abdichtungsbahnen) integriert werden und erhält das Schutzziel der Wand. Aufgrund der passgenau zu erstellenden Leitungseinführungen mittels des KAISER Universal-Öffnungsschneiders wird ein unkontrollierter Feuchtigkeitsaustausch dauerhaft vermieden.

- Für die Installation in abgedichteten Innenräumen, wie z.B. gewerblichen Küchen, Badmodulen oder Feuchträumen in Krankenhäusern
- Wasserdichtheit zertifiziert nach DIN 18534
- Sechs luft- und wasserdichte Leitungseinführungen



9264-42

zertifiziert nach **DIN 18534**

Brandschutz



9464-05

Sichere Installation im Holzbau. **Geräte-Verbindungsdose Massivholz PROTECT®.**

Sie ermöglicht die normgerechte Montage, ohne zusätzliche Fräsungen in Sichtholzqualität. Durch die innovativen Leitungseinführungen bietet sie einen Ausgleich der Installationsstoleranzen, die bei der Leitungsführung in dem Massivholzelement entstehen. Darüber hinaus erhält die Brandschutz Geräte-Verbindungsdose Massivholz PROTECT® die Feuerwiderstandsdauer des Massivholzelementes von **F30-B bis F120-B**, ohne dass zusätzliche Kapselungen vorgenommen werden müssen.

- Erhält die Feuerwiderstandsdauer **F30-B – F120-B**
- Schnelle werkzeuglose Montage durch Klemmrippenbefestigung
- Innovative Leitungseinführung ermöglicht Toleranzausgleich des Leitungsweg



Produkt-Film

Hohlwand

Effiziente Installation im Holzbau. **Massivholz-Geräte-Verbindungsdose.**

Unsere neue Geräte-Verbindungsdose für Massivholz ermöglicht mit Ihrer laschenlosen Klemmrippenbefestigung ein deutlich schneller, leichter und effizientere die Installation in **Massivholzwänden**. Ihre innovative werkzeuglose Leitungseinführung, bietet einen Ausgleich, falls Bohrungen einmal aus der Richtung gelaufen sein sollten. Die Leitungsverlegung und die saubere Montage in der Einbauöffnung auch in Sichtholzqualität sind sichergestellt. Die Dose wird mit dem Setzwerkzeug (Art.-Nr. 1090-12) einfach in die **Ø 74 mm-Einbauöffnung** der Massivholzwand gedrückt.

- Klemmrippenbefestigung für die schnelle Montage
- Vier Schraubdomme
- Acht luftdichte, werkzeuglose Leitungseinführungen



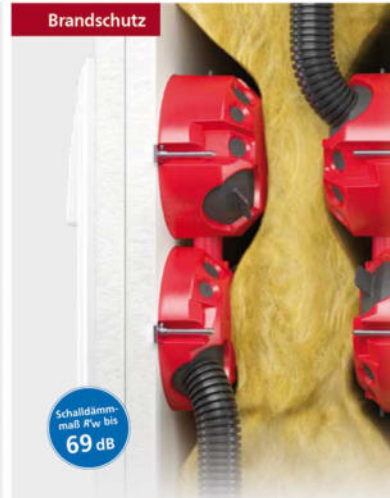
Produkt-Film



1090-12

9274-22

Brandschutz



Schalldämmmaß #w bis **69 dB**



9463-03



9464-03

Sichere Installation im Trockenbau. **Brandschutz Geräte- und Geräte-Verbindungsdose HWD 68+.**

Die neuen Brandschutz-Geräte- und Geräte-Verbindungs-dosen HWD 68+ bieten bei einem Standard Einbaumaß von **68 mm** neben dem Komfort von sechs nutzbaren werkzeuglosen **Leistungs- und Rohreinführung** auch einen Erhalt des Schalldämmwerts bis 69dB in Brandschutzwänden. Durch den Einsatz des Verbindungsstutzens (Art. 9060-68) sind vollisolierte Durchverdrahtungen nebeneinander liegenden Dosen möglich.

- Für Brandschutzwände **F30 – F90** bzw. **EI30 – EI90**, sowie **F30-B – F90-B**
- Erhält die Schallschutzfunktion der Wand
- Werkzeuglose Leitungs- und Rohreinführung
- Mit Brandschutzdeckel Art.-Nr. 1184-94 auch als Abzweigdose verwendbar.
- Kombinationen bis 3-fach
- Sechs Leitungs- und zwei Rohreinführungen.

DIBt-Zulassung
Z-19.21-2693



Produkt-Film

Die neue Sortimentsübersicht KAISER-Fräser

	Ø 20 mm	Ø 35 mm	Ø 68 mm	Ø 74 mm	Ø 79 mm	Ø 86 mm	Ø 120 mm
PROFI			 1081-10	 1081-20			
EXPERT			 1082-30	 1082-40			
BASIC		 1084-35		 1084-74	 1084-79	 1084-86	 1084-20
SPECIAL	 1088-06	 1086-68	 1085-68	 1088-07	 1086-74		
Zubehör	 1088-50 Staubabsaugung	 1083-81 Schnellauswerfer	 1083-... Abstandfräser Profix	 1090-68 Zentrierhilfe WDVS	 1083-99 Zentriereinsatz 68/74		

Innovatives Hohlwand-Werkzeug-Sortiment.

Mit einem neuen Werkzeug-Programm macht KAISER dem Elektro-Fachhandwerk die Montage von Installationsdosen, Einbauleuchten und Leuchtengehäusen noch einfacher und sicherer.

- Einfache und sichere Installation durch abgestimmte System-Werkzeuge
- Exaktes und zeitsparendes Arbeiten
- Innovative **Trilo**-Technologie für höhere Präzision der Einbauöffnungen und bessere Staubabsaugung
- Zeitsparende Schnellauswerfer
- PROFİ, EXPERT, BASIC und SPECIAL-Serie für alle Anwendungen den richtigen Fräser



Vergleichsliste

Höhere Standzeit aufgrund neuer Schneidengeometrie.
PROFI Fräser.

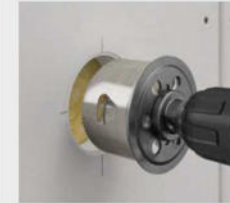
Der neue **PROFI Fräser** ist das ideale Werkzeug zur Erstellung von Einbauöffnungen in Trockenbauwänden. Die feinen Sägezähne und der präzise Bohrdurchmesser sind perfekt abgestimmt auf die Installation von KAISER Dosen. Die **innovative Trilo-Geometrie** der Fräskrone sorgt für eine verbesserte Lebensdauer. In Kombination mit dem neuen Zentrierbohrer gelingt ein zuverlässiges Auswerfen des Bohrkerns und ermöglicht ein schnelles Arbeiten.

- Höchste Standzeit aufgrund neuer Schneidengeometrie
- Effizientes Arbeiten durch leichtes und zuverlässiges Auswerfen des Bohrkerns
- Maßhaltiges Arbeiten für die Hohlwandinstallation



Produkt-Film

1081-10 / - 20



Werkzeug

Höchste Standzeit aufgrund von Hartmetall-Zähnen.
EXPERT Fräser.

Der neue **EXPERT Fräser** ist das ideale Werkzeug zur Erstellung von Einbauöffnungen in Trockenbauwänden bei erhöhten Anforderungen. Hartmetallzähne ermöglichen die Anwendung in harten Materialien und garantieren höchste Lebensdauer. Die hohe Maßgenauigkeit ist der Garant für eine präzise und fachgerechte Installation von KAISER-Dosen.

- Höchste Standzeit aufgrund von Hartmetall-Zähnen
- Schnellere Montage dank zuverlässigem Bohrkern-Auswurf
- Multifunktional einsetzbar in nahezu allen Plattenwerkstoffen



Produkt-Film

1082-30 / - 40

Werkzeug





Für Hohlwand-Fräser. **Trilo Schnellauswerfer.**

Der Schnellauswerfer ermöglicht ein schnelles und zuverlässiges Auswerfen des Bohrkerns mittels Sicherheits-Schiebegriff. Mithilfe des Adapters lassen sich unterschiedliche Fräserkronen aufnehmen und je nach Anwendung leicht wechseln.



1083-80

1083-81



Produkt-Film



Staub erst gar nicht entstehen lassen. Für Hohlwand-Fräser. **Trilo Staubabsaugung.**

Die Staubabsaugung für Hohlwand-Fräser verhindert wirksam die Staubentwicklung bei der Erstellung von Einbauöffnungen für Installationsdosen in Trockenbauwänden oder Einbauleuchten in abgehängten Decken.



1088-50



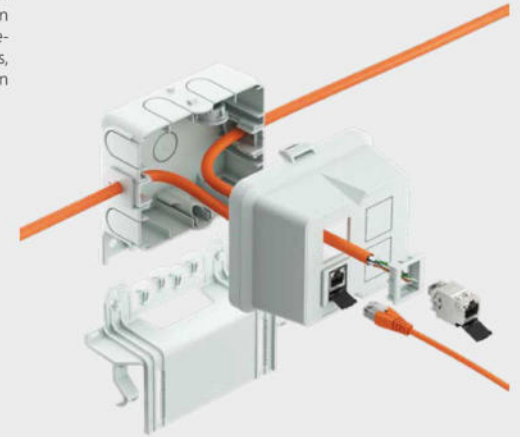
Produkt-Film



Verteilergehäuse für Daten-Netzwerke. **AK2 Data.**

Die Komponenten der AK2 Data Serie bieten ein modulares System für die Erstellung einer Netzwerk-Infrastruktur. Auf Basis des AK2 Baukastens sind die Gehäuse speziell für die Einführung von Datenleitungen und Aufnahme von RJ45 Modulen im Keystone-Format ausgelegt. Die Installation erfolgt nahezu werkzeuglos, schnell und einfach, sodass eine Vielzahl an Anwendungen in Bürogebäuden und Industrieanlagen möglich sind.

- Frontteil, ausgestattet mit Ausbrechöffnungen für Adapter zur Aufnahme von Keystone-Modulen.



AT1960, 61, 62, 63, 58

Verteilergehäuse für Licht- Steuerungen. **AK2 DALI.**

Die Frontteile der AK2 DALI Serie bieten Lösungen wenn die Lichtsteuerung in der Gebäudeinstallationstechnik mittels DALI Standard ausgeführt wird. Wie auch die Beleuchtungskomponenten über eine DALI Schnittstelle verfügen, sind die Frontteile mit DALI Steckverbindern ausgestattet. Somit lassen sich auf Basis des AK2 Baukastens flexible Anwendungen in der Gebäudeautomation realisieren um bspw. Leuchtengruppen schnell und einfach zu verkabeln und individuell zu steuern.

- Vorkonfektioniert mit 5-poligen Snap-in Buchsen für DALI-Anwendungen
- Steckverbinder sind selbstverriegelnd, werkzeuflösbar
- Konfektioniert mit halogenfreien Anschlussadern 2,5 mm²



AT6510, 6328, 6504

co2ntrol

Ökologisch Bauen

Als erster Anbieter von ökobilanzierten Elektroinstallations-rohren verpflichtet sich FRÄNKISCHE zur ökologischen Nachhaltigkeit im Bauwesen. Für seine Kunststoff-Wellrohre erhält FRÄNKISCHE vom Institut Bauen und Umwelt e. V. (IBU) eine Umwelt-Produktdeklaration. Diese listet alle umweltrelevanten Daten der Rohre auf.



FFKuS-EM-F-105
co2ntrol®

- Verlegung in Beton, Erde und unter Estrich
- Highspeed-Technologie
- Hochtemperaturbeständig
- Kälteschlagfest bei extremen Temperaturen
- Mittlere Druck- und Schlagfestigkeit
- Temperaturbereich -45 °C bis +105 °C



FBY-EL-F co2ntrol®

- Verlegung unter Putz, im Hohlraum und unter Estrich
- Highspeed- Technologie
- Leichte Druck- und Mittlere Schlagfestigkeit
- Temperaturbereich -15 °C bis +90 °C



Kabuflex R plus
450 co2ntrol®

- Kabelschutz in der Erde
- Grüne Innenhaut für den schnellen Kabeleinzug
- Druckbeanspruchung Typ 450 und normale Schlagfestigkeit
- Temperaturbereich -5 °C bis +90 °C



Kabuflex R plus
750 co2ntrol®

- Kabelschutz in Beton und in der Erde
- Grüne Innenhaut für den schnellen Kabeleinzug
- Druckbeanspruchung Typ 450 und normale Schlagfestigkeit
- Temperaturbereich -5 °C bis +90 °C

Planer

- Die co2ntrol-Produkte weisen das Typ-III-Umweltkennzeichen auf
- EPDs ermöglichen die Ökobilanzierung und Bewertung von Gebäuden
- Bis zu 47 % Einsparung an CO₂-Äquivalen- ten gegenüber den Standardprodukten
- Bis zu 60 % Einsparung an fossilem Ressourcen

Installateur:

- Müheloser Einzug langer Leitungen durch die Highspeed-Technologie
- Nachträglicher Einzug von Leitungen
- Einsatz bei extremen Temperaturen

Bauherr

- Mit vorausschauend geplanten Leerrohren können Bauherren flexibel auf die schnell wechselnden Trends reagieren.
- co2ntrol-Produkte eignen sich für den ressourcen- und umweltschonenden Bau von Gebäuden



eFlex

Die Systemlösung für die Ladeinfrastruktur

Mit eFlex stellen wir eine Systemlösung für die Ladeinfrastruktur von Elektroautos auf dem Markt bereit und fördern damit das GEIG. Die modular aufgebauten eFlex-Stelen schließen sich direkt an die erdverlegten Rohre an und decken Stellplatzsituationen für ein bis vier Fahrzeuge ab.



Fundamente für Stelen:

- Furowell (DN 350: 29510350 und DN 500: 29510500)
- eFlex FRE Fundamentrohrersatz für Furowell (DN 350: 17220350 und DN500: 17220500)
- eFlex FRA Fundamentrohradapterplatte (Für Basic DN 350: 17220102, für Advanced DN 500: 17220103, für Comfort DN: 500 17220104)



Breitbandausbau

Wir verteilen die Faser im Haus

Schnelle Netze erfordern zukunftssichere Infrastrukturen. FRÄNKISCHE unterstützt das Elektrohandwerk beim Glasfaserausbau und holt die Faser vom Straßenzug direkt in die Wohnung. Für schnelles Internet in jedem Haus bieten wir ein abgestimmtes Produktsortiment mit dem Mikrorohr-System Fibre net und dem Wellrohr FFKu-Smart net.



Art.-Nr.	Type	Außen Ø [mm]	Innen Ø [mm]	Ringinhalt [m]
26520007	7 x 1,5	7	4	250
26520507	7 x 1,5	7	4	500
26520707	7 x 1,5	7	4	1250
26520510	10 x 2,0	10	6	500
26520412	12 x 2,0	12	8	350
26520014	14 x 2,0	14	10	250



Wandinführung

Abdichtsystem mit Vorbaufansch

Flexibel mit verschiedenen Einsätzen für Rohr- und Kabelabdichtungen kombiniert, hat die neue Komponente einen großen Anwendungsbereich: als Wandinführung zum Andübeln, bei Kernlochbohrungen, Durchbrüchen bis 150 mm bei Schwarzer und Weißer Wanne.



FA 150 VBF – Vorbaufansch

- Zum Nachträglichen Andübeln bei Durchbrüchen bis 150 mm
- Für FA 150 Dichteinsätze (DE) und Systemdeckel (SD)
- W1-E und W2.1-E nach DIN 18533 (Schwarze Wanne)
- Beanspruchungsklasse 1 und 2 nach WU-Richtlinie (Weiße Wanne)
- Gas- und druckwasserdicht bis 1 bar

FA 150 DE-WR – Dichteinsatz-Wellrohr

- Zum Einsatz im FA 150 Vorbaufansch
- Zur sicheren Aufnahme von Kabuflex R plus Rohren
- Gas- und druckwasserdicht bis 1 bar mit Kabuflex R plus 750 co2ntrol, sonst 0,5 bar

FA 150 DE-KD – Dichteinsatz-Kabel

- Zum Einsatz im FA 150 Vorbaufansch
- Zur sicheren Durchführung von Stromkabeln von 7-54 mm Ø, aufgrund der bewährten Segmentringtechnik (Zwiebelringe)
- Zur sicheren Durchführung von Elektroinstallationsrohren bis Type 50, FFKuS-EM-F und Kabuflex R
- Gas- und druckwasserdicht bis 0,5 bar

FA 150 SD-WR – Systemdeckel-Wellrohr

- Zum Einsatz im FA 150 Vorbaufansch
- Zum sicheren Anschluss von Kabuflex R plus Rohren
- Gas- und druckwasserdicht bis 0,5 bar

Kabelschutz für PV-Anlagen

Co-flex PP-UV



- Geschlitztes, verschleißbares Wellrohr
- Nachträglicher Schutz von Leitungen
- Schutz gegen Marder- und Nagetierverbiss
- Bis 20 Jahre UV-stabil
- Material: PP mod
- Sehr leichte Druck- und mittlere Schlagfestigkeit
- Temperaturbereich von -40°C bis +105 °C

CE DIN EN IEC 61386-23

Art.-Nr.	Type	Ringinhalt [m]
38401002	10	10
38401402	14	10
38402002	20	10
38402302	23	10
38403702	37	10
38404502	45	10

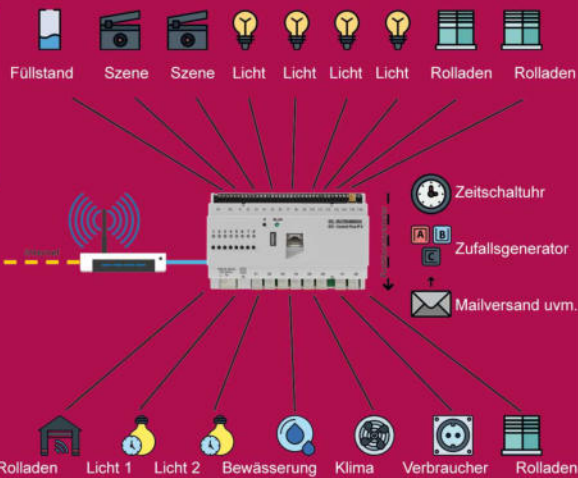
R-Control Plus IP 8
 Art.-Nr.: 700802811


Weltweiter App Zugriff durch kostenlose und datenschutzkonforme Rutenebeck-Cloud

Apple Appstore:



Google Playstore:


R MEDIA


DisplayPort-Anschlussdose, mit Kabelpeitsche, Unterputz, passend zu TAE-Designabdeckungen der Schalterindustrie

 KM-DP KP Up 0 g
 Art. 17010560

S. 122

KMK-BNC-F HQ, Keystone, F-Buchse "high quality", passend in Standard-Keystone-Öffnungen (14,8 x 19,3 mm)

 reinweiß
 Art. 17010656
 schwarz
 Art. 17010666

S. 122



KMK-MK, Keystone, Miniklinke, passend in Standard-Keystone-Öffnungen (14,8 x 19,3 mm)

 reinweiß
 Art. 17010654
 schwarz
 Art. 17010664

S. 122


RUTENBECK
R DATA
NEU!


40 GB-Universalmodul, geschirmt, für Standard Keystone-Modulausschnitte

 UM-Cat.8.1/Class I 40/25/10G
 Art. 13900306

S. 54

RUTENBECK

 direkter Nachfolger von
 UM-Cat.8.1/Class I 40/10G
 Art. 13900308

ClassEA-Universalverbinder, feldkonfektionierbar, 10 GB, Schutzart IP 21, schnelle Montage ohne Spezialwerkzeug

 ClassEA-Verbinder
 Art. 13900331

S. 70


 direkter Nachfolger von
 Cat.6-Kupplung
 Art. 13900360


10GB-Durchführungskupplung, gerade, passend für Standard-Keystone-Modulausschnitte

 RJ45-Kupplung 10G
 Art. 13900361

S. 60

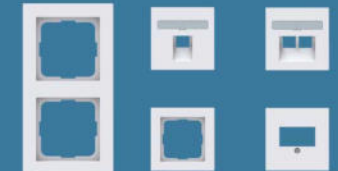
10GB-Winkelkupplung, 90° abgewinkelt, passend für Standard-Keystone-Modulausschnitte

 RJ45-Winkelkupplung 10G
 Art. 13900371


S. 59


 direkter Nachfolger von
 Cat.6-Winkelkupplung
 Art. 13900370

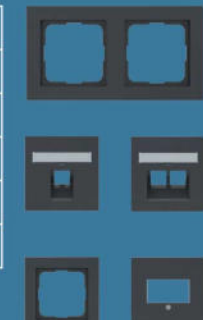
Mit neuen Rahmen und Zentralstücken bietet Rutenebeck zukünftig eine passende Lösung für die angebotenen Einsätze aus dem eigenen Haus. Die Rahmen sind 1- oder 2-fach kombinierbar und in den Farben verkehrsweiß (RAL 9016) und anthrazit (RAL 7016) erhältlich. Je nach gewähltem Einsatz können 1- und 2-fach UAE-Abdeckungen sowie TAE-Abdeckungen für alle Rutenebeck Modulvarianten verwendet werden.



Artikel-Nr.	Bezeichnung
13500042	ZSt 55 UAE 8 ws
13500043	ZSt 55 UAE 8/8 ws
13500062	ZSt 55 UAE 8 gr
13500063	ZSt 55 UAE 8/8 gr
13910043	ZSt 55 UM-MA 2 ws
13910063	ZSt 55 UM-MA 2 gr

Artikel-Nr.	Bezeichnung
10000041	AP 55 1 ws
10000042	AP 55 2 ws
10000061	AP 55 1 gr
10000062	AP 55 2 gr
10000090	BST AP 55

S. 92



NEU!



10GB-Durchführungskupplung, gerade, REG-Montage unterhalb der Verteilungsabdeckung, 1 TE (ca. 18 mm) breit, geeignet für PoE+ gemäß IEEE 802.3at

ClassEA-Kupplung REG
Art. 13910261

S. 60

Staubschutzkappen zur Nachrüstung an Universalmodulen Cat.6A iso 25/10G und Universalmodulen Cat.8.1/Class 40/25/10G

S. 99

Artikelnummer	Bezeichnung
13910301	SSK sw
13910302	SSK rw
13910303	SSK rot
13910304	SSK gelb
13910305	SSK blau
13910306	SSK grün



REG-Patchpanel, 19" und 3 HE, Platz für bis zu 22 TE mit vormontierter Hutschiene
PP-REG 22/3
Art. 23510015



Durchführungspatchpanel 19"/1 HE
PP-DF/1
Art. 23510010



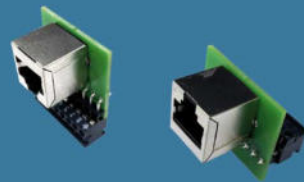
Kabelführungspatchpanel zur Aufnahme von max. 5 Kabelbügeln 19"/1 HE
PP-KF/1
Art. 23510011



Kabelführungsbügel aus metall oder Kunststoff
KFB 75 mm Art. 23510012
KFB 110 mm Art. 23510013
KFB 60 mm Art. 23510014

S. 96

RJ45-Adapter für Installationsschleife SR 10TX GB und SR 10TX GB PoE, zum Direktanschluss von Patchkabeln an die Datenkabelanschlüsse oben und unten am Switch



ADAP SR 10
Art. 23510203

S. 106

Winkel ADAP SR 10
Art. 23510204



Patchkabel 10 GB, geschirmt, Spannungsfestigkeit > 6 kV

PK Cat.6A iso U 6kV HF sw
1,0m Art. 23510210
2,0m Art. 23510220

S. 74

NEU!



FTTH-Anschlussset mit Wanddose, Aufputz, mit 1 x LC-D-Kupplung bei Wandmontage IP50 geschützt

Drop Kabel 4 x E9/125 G.657 A2
2,3 mm Durchmesser
Steckerkonfektion 1 x LC-D/APC

Artikelnummer	Bezeichnung
228120030	FTTH-Anschlussset 2,3mm 1xLC-D OS2 APC 30m
228120050	FTTH-Anschlussset 2,3mm 1xLC-D OS2 APC 50m
228120070	FTTH-Anschlussset 2,3mm 1xLC-D OS2 APC 70m

S. 40

FTTH-Verlängerungsset LC OS2 APC 20m
Art. 228051720

beidseitig konfektioniertes Kabel zur Verlängerung des FTTH-Anschlusses
Wandmontage mit möglichem Kabelausschlag zu allen 4 Ecken



Anschlusslänge Teilnehmeranschluss:
20 m (LC/APC)
Anschlusslänge zum Glasfaseranschluss:
1 m (LC/APC)



S. 41

Varianten der smartEVO duo mit 2 x Ladeanschluss Typ 2

Art.-Nr.	Ladeleitung (6 m)	Ladesteckdose	Eichrecht	4G LTE Modem
98603210		•		
98603310	•			
98603214		•		•
98603314	•			•
98603210E		•	•	
98603310E	•		•	
98603214E		•	•	•
98603314E	•		•	•



» **Stele EVO vario**
 Robuste Stele für einseitige und beidseitige Montage der Wallbox smartEVO. Ermöglicht 2-4 Ladepunkte pro Anschluss. Mit Anschlussraum für integrierbare Verteiler.

Einseitig: Art.-Nr.: 98691001
 Beidseitig: Art.-Nr.: 98691002

Varianten der smartEVO uno mit 1 x Ladeanschluss Typ 2

Art.-Nr.	Ladeleitung (6 m)	Ladesteckdose	Eichrecht	4G LTE Modem
98600810E	11 kw		•	
98600814E	11 kw		•	•
98601210E		•	•	
98601310E	22 kw		•	
98601214E		•	•	•
98601314E	22 kw		•	•



» **Wandmontageplatte EVO fix**
 Wandmontageplatte für Wallbox smartEVO mit der Möglichkeit der Durchführung von Strom- und Kommunikationsleitungen von oben bzw. hinten durch die Montageplatte.

Art.-Nr.: 98695001



» **Stele EVO stand**
 Robuste Stele für eine freistehende und flexible Installation der Wallbox smartEVO. Metallabdeckung verhindert unerwünschten Zugriff auf Anschlussleitung und Datenkabel.

Art.-Nr.: 98691003



» **Fundamentsystem EVO root**
 Universelles Fundamentsystem für alle Stelen des EVO modular systems. Leerrohrverbindung für Strom- und Datenleitungen ermöglicht eine Erweiterung ohne Tiefbauarbeiten. (powered by Hauff-Technik®)

Art.-Nr.: 98690001

» **Integrierbarer Verteiler EVO add**
 6 Verteiler-Varianten (V1-V6) für max. Zuleitung bis 50 mm² und Netzwerk-Technik inklusive Schutzeinrichtungen. Für eine sichere Installation nach DIN VDE 0100-443 und DIN VDE 0100-722.

Auf Anfrage

» **Installationspaket EVO gateway**
 Optionales Zubehöropaket für die Programmierung einer Stand-Alone-Funktion. Ermöglicht eine zentrale Konfiguration des Ladesystems.

Art.-Nr.: 98693002

» **Ladeleitung EVO cable**

Die elektrische Verbindung zwischen Ladestation und Elektrofahrzeug. Erhältlich in der Standardlänge 5 Meter. Ausgestattet mit Ladekupplung und -stecker Typ 2. Geeignet für 3-phasiges Laden.

Art.-Nr.: 9771020000-S

IPD manager

Der IPD manager misst, überwacht und steuert Energieflüsse und ermöglicht optimiertes PV-Laden für bis zu 10 Ladepunkte. Inkl. Blackout-Schutz.

Art.-Nr.: 98694001


IPD control

Der Smart Meter IPD control vermeidet teure Lastspitzen im Gesamtverbrauch durch den Aufbau eines dynamischen Lastmanagements für bis zu 250 Ladepunkte.

Art.-Nr.: 98693001











REEV
 CERTIFIED
 PARTNER



NEO Wandsteckdose mit neuen Funktionen



CEE NEO 16-32 A

Artikelnummer	Ampère	Polzahl	Spannung Uhrzeit	Anschluss-technik	Ausführung	Schutzart	
FW110306CC	16	3	230 V 6h	Käfigzugfeder	CEE NEO Wanddose AP	IP54	
FW110306SK	16	3	230 V 6h	Schraubanschluss			
FW110506CC	16	5	400 V 6h	Käfigzugfeder	CEE NEO Wandsteckdose	IP54	
FW110506SK	16	5	400 V 6h	Schraubanschluss			
FW130506CC	32	5	400 V 6h	Käfigzugfeder	CEE NEO Wandsteckdose	IP54	
FW130506SK	32	5	400 V 6h	Schraubanschluss			
FW111506CC	16	5	400 V 6h	mit 3 ausbrechbaren Kabeleinführungen M20/M25 oben + unten	CEE NEO Wandsteckdose	IP54	
FW131506CC	32	5	400 V 6h				
FW112506CC	16	5	400 V 6h	Push-In Klemmstein Schraub- Klemmstein	CEE NEO Wandsteckdose Minikombi	IP54	
FW13250603	32	5	400 V 6h				
FW211306CC	16	3	230 V 6h	Käfigzugfeder	CEE NEO Stecker	IP54	
FW211306SK	16	3	230 V 6h	Schraubanschluss			
FW210506CC	16	5	400 V 6h	Käfigzugfeder	on touch classic		
FW211506CC	16	5	400 V 6h	Käfigzugfeder			
FW211506PH	16	5	400 V 6h	Phasenwender	on touch classic		
FW230506CC	32	5	400 V 6h	Käfigzugfeder			
FW231506CC	32	5	400 V 6h	Käfigzugfeder	CEE NEO Kupplung	IP54	
FW231506PH	32	5	400 V 6h	Phasenwender			
FW311306CC	16	3	230 V 6h	Käfigzugfeder	CEE NEO Kupplung	IP54	
FW311306SK	16	3	230 V 6h	Schraubanschluss			
FW310506CC	16	5	400 V 6h	Käfigzugfeder	CEE NEO Kupplung	IP54	
FW311506CC	16	5	400 V 6h	Käfigzugfeder			
FW311506SK	32	5	400 V 6h	Schraubanschluss	CEE NEO Kupplung	IP54	
FW330506CC	32	5	400 V 6h	Käfigzugfeder			
FW331506SK	32	5	400 V 6h	Schraubanschluss			

Ladeinfrastruktur auf Baustellen Mit dem R2Charger zuverlässig und flexibel laden

Mit dem R2Charger können zwei E-Fahrzeuge gleichzeitig geladen werden. Der R2Charger verfügt über zwei fest angeschlagene 5 m Ladeleitungen Typ 2, die über Halterungen in der Tür sauber verstaut werden. Je Ladepunkt steht eine maximale Leistung von 11 kW zur Verfügung. Die nutzerfreundliche Plug 'n' Charge Technik ermöglicht dem Anwender ein einfaches, unkompliziertes Laden.

Der thermisch magnetische Leistungsschalter und die bereits integrierten RCD- und Leitungsschutzschalter sorgen für hohe elektrische Sicherheit. Als Betreiber beugen Sie so Überlastungen, die durch das Laden an nicht geeigneten Verteilern entstehen können, vor. Um vor Gleichfehlerströmen zu schützen, ist zusätzlich eine DC- Fehlerstromerkennung enthalten. Im Falle einer Kommunikationsstörung von Seiten des Fahrzeugs greift die Auto-Reset Funktion.

Der R2Charger ist somit für Sie die optimale Lösung, wenn es um das betriebssichere und einfache Laden von E-Fahrzeugen auf Baustellen geht!



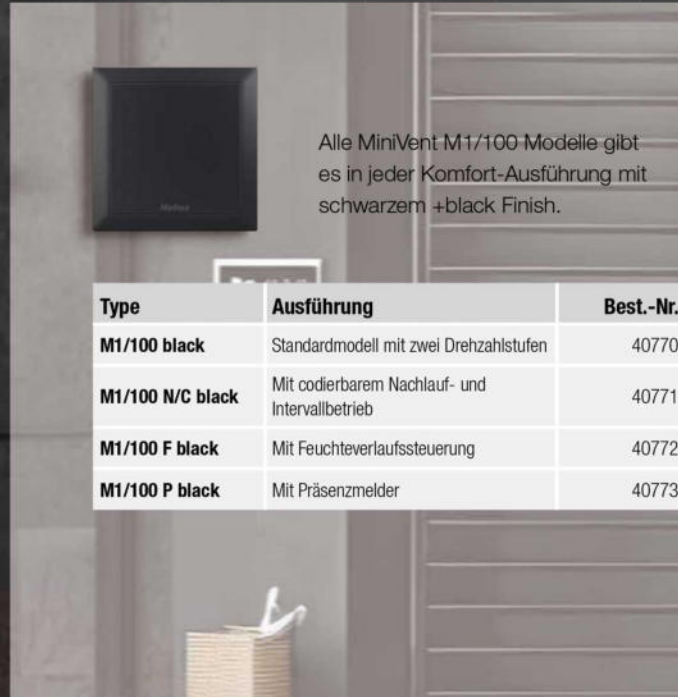
Produkteigenschaften	Art.-Nr.: 98100610
Ladeleistung	2 x 11 kW (einstellbar)
Ladekabel	2 x 5 m mit Typ 2 Ladekupplung
Integrierte Fehlerstromerkennung	DC 6mA / AC 30mA
Norm	DIN EN 61851-1 IEC 61439-7 (ACSEV)
Nennfrequenz	50 Hz
Nennstrom	63 A
Nennspannung	230/400 V
Anschluss Zuleitung	Anschlussklemme 2 x 5 x 50mm ²
Betriebstemperatur	- 25 °C bis +40 °C
Schutzart	IP 44
Abmessungen (B/H/T)	1297 x 669 x 360 mm
Messeinrichtung	MID Zähler

+black.

Die Klassiker in schwarzem Design: ultraSilence® ELS und MiniVent® M1/100

Wenn Sie für Ihr neues Badprojekt schwarz sehen, haben wir genau das richtige für Sie. Wir greifen den Trend edler Badezimmer im dunklen Look auf und präsentieren: +black.

Damit gibt es unsere beliebtesten Lüfter für Badezimmer und Co. jetzt auch in sattem Schwarz. ultraSilence ELS und MiniVent M1/100 im neuen +black Finish sehen einfach großartig aus und fügen sich unauffällig ein – selbst auf den dunkelsten Fliesen. Wetten, dass Sie damit bei Ihren Kunden voll ins Schwarze treffen?



Alle MiniVent M1/100 Modelle gibt es in jeder Komfort-Ausführung mit schwarzem +black Finish.

Type	Ausführung	Best.-Nr.
M1/100 black	Standardmodell mit zwei Drehzahlstufen	40770
M1/100 N/C black	Mit codierbarem Nachlauf- und Intervallbetrieb	40771
M1/100 F black	Mit Feuchteverlaufssteuerung	40772
M1/100 P black	Mit Präsenzmelder	40773

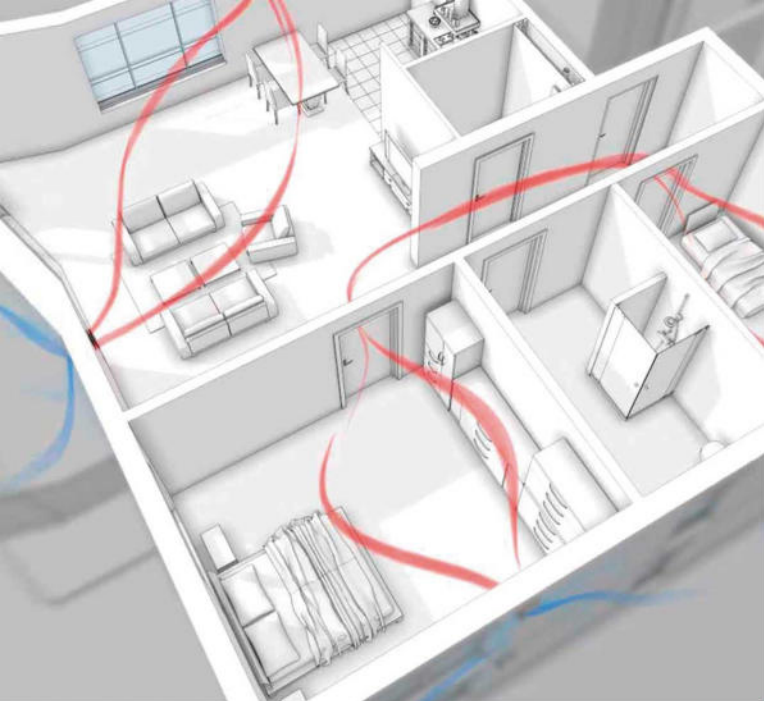


Jederzeit tausch- oder nachrüstbar. Egal, welches ELS-Modell Sie kaufen oder bereits eingesetzt haben, die neue schwarze Innenblende passt immer.

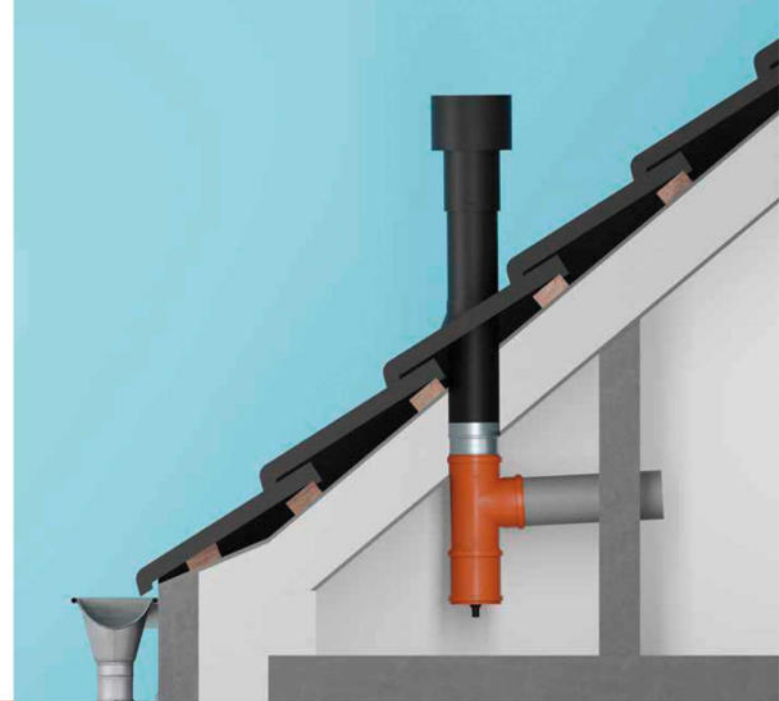
Type*	Ausführung	Best.-Nr.
ELS-FB black	Für Standardtypen	40774
ELS-FB-F black	Für Typen mit Feuchteverlaufs-automatik	40775
ELS-FB-P black	Für Typen mit Präsenzmelder	40776

*Austauschblende ohne Filter.





Hybride, dezentrale Wohnungslüftung: Helios KWL® EcoVent Verso.



Das dezentrale Wohnungslüftungsgerät mit Wärmerückgewinnung KWL EcoVent Verso überzeugt nicht nur durch kompakte Abmessungen und ein zeitloses Design: Das effiziente A+ Gerät ist **auch intelligent mit Abluflösungen** – wie den Einrohrlüftungssystemen ELS oder den Kleinraumventilatoren MiniVent M1 – **vernetzbar**.

Ihre Vorteile:

- Energieeffizienzklasse A+ (mit zusätzlichem Raumfühler).
- Kompakte Abmessungen für den Wandeinbau bei minimalem Platzbedarf.
- Einfache Inbetriebnahme per PC oder Laptop.
- Mehrfach prämiertes Design.
- Das Gerät kann auch nahezu unsichtbar in die Fensterlaibung oder im Schrägdach integriert werden.

ultraSilence ELS



MiniVent M1

KWL EcoVent Verso

Ideal für Dachgeschosswohnungen: Das dezentrale Wohnungslüftungsgerät KWL EcoVent Verso **kann jetzt auch im Schrägdach installiert werden**. Neue Rohbau-Sets ermöglichen die Platzierung des Systems direkt im Dremmel, wobei die verbrauchte Luft nach oben abgeführt wird.

Ihre Vorteile:

- Dachhaube in schwarz oder rot erhältlich.
- Regen- und schneesichere Ausführung.
- Luftleitung um bis zu 1,5 m verlängerbar und somit flexibel an die Installationsbedingungen anpassbar.
- Sichere Kondensatabführung (Kondensatablaufstutzen integriert).
- Einsetzbar für Dachneigungen von 25 – 45°.



Die neue Generation der Hängeleuchten 564/565

Um unseren Nachhaltigkeitszielen bei der Produktgestaltung gerecht zu werden, haben wir unsere bekannten Hängeleuchten der Baureihen 564 und 565 von Grund auf konstruktiv überarbeitet. Im Zuge dessen hat die nächste Generation auch einen einprägsamen Namen erhalten und glänzt jetzt als BELLA, die Schöne, vor allem mit zwei bemerkenswerten Verbesserungen:

Dank neuer, integrierter Abdeckungen im Gehäuse werden Lichtemissionen in den oberen Halbraum komplett vermieden (ULOR = 0). Damit sind diese Leuchten jetzt sowohl nach der Kommunalrichtlinie als auch nach länderspezifischen Naturschutzgesetzen uneingeschränkt förderfähig. Zudem erfüllen alle auf 10% dimmbaren Ausführungen bis max. 3.000K die DARK SKY Anforderungen und tragen so zum Schutz des Nachthimmels vor Lichtverschmutzung bei.

Die Veränderungen im innere Aufbau der Leuchten ermöglichen jetzt den werkzeuglosen Austausch aller elektrischen Komponenten. Ein wichtiges Nachhaltigkeitskriterium der europäischen Ökodesign-Verordnung für umweltfreundlichere und kreislaforientiertere Produkte.

Standardmäßig in Schutzklasse 2 sind die Leuchten jetzt auch in VARIO-Ausführung mit variabel einstellbarem Lichtstrom lieferbar.



BLACK EDITION Die Pilzleuchten der 2. Generation

Mit dem Re-Design unserer Pilzleuchten gehen wir einen weiteren Schritt auf dem Weg zur nachhaltigen Produktgestaltung unseres kompletten Außenleuchten-Sortiments.

Besonderen Wert haben wir hierbei auf die folgenden Produktmerkmale gelegt:

- Einfacher modularer Aufbau
- Werkzeugloser Austausch von EVG und LED-Platine
- Keine direkte Lichtemission in den oberen Halbraum (ULOR = 0%)

Gerade letzteres gibt dieser nächsten Generation auch ihren Namen: die BlackEdition. Diese Ausführung tragen zum Schutz des dunklen Nachthimmels bei, indem sie die Lichtverschmutzung auf ein Minimum reduzieren und keine direkte Lichtemission in den ober Halbraum abgeben.

Da auch die leichte Einstellbarkeit des Lichtstroms in der kommunalen Straßenbeleuchtung eine immer größere Rolle spielt, sind die Pilzleuchten der Generation 2 auch in VARIO-Ausführungen lieferbar. Unser Dip-Schalter ist dabei einfach in der Handhabung und im Gegensatz zu Modellen, bei denen der Lichtstrom ausschließlich per App eingestellt wird, auch nach Jahrzehnten noch absolut bedienungssicher. Mit Einführung der neuen Generationen nennen wir unsere Pilzleuchten nun auch alle beim Namen:



Neue Namen für bekannte Baureihen

Zahlen oder Namen – was merkt man sich besser?

Wir meinen, Namen dürften hier die Nase vorn haben. Daher tragen bereits seit einigen Jahren alle neuen Baureihen bei SCHUCH einen Namen.

Nun möchten wir auch unsere bereits bekannten Außenleuchten-Baureihen nachträglich „taufen“, damit auch sie einen einprägsamen Namen besitzen:

Die Straßenleuchten der Baureihen 47 und 48 nennen sich ab sofort CAMINO

Die Seilleuchten der Baureihen 49 und 59 sind unter dem Namen PENDO zu finden

Die klassischen Pilzleuchten der Baureihen 543 und 553 tragen jetzt den Namen RETRO bzw. RETRO Z

Damit schließt sich der Namenskreis in unserem Außenleuchten-Sortiment.





LUXANO 2 - 167 G2 VARIO LED-Feuchtraumwannenleuchte mit variabel einstellbarem Lichtstrom

Mit einer einzigen LED-Leuchtentype vier konventionelle Typen von 1x36W bis 2x58W ersetzen. Dies ist in höchstem Maße wirtschaftlich, macht extrem flexibel, und ermöglicht eine maximale Standardisierung kombiniert mit einer optimalen Lagerhaltung. Die Einstellung des Lichtstroms (im Folgenden nur Min/Max-Werte angegeben) ist „kinderleicht“, erfolgt werkzeuglos vor Ort bei der Montage der Leuchte, und kann jederzeit geändert werden um z. B. bei Nutzungsänderungen von Räumlichkeiten das Beleuchtungsniveau an die geänderten Anforderungen anzupassen. Sie haben immer die „richtige“ Leuchte zur Hand, ohne Wenn und Aber!

Artikelbezeichnung	Leuchtenlichtstrom	Zul. Umgebungstemp.	Länge	Artikelnummer
167 12LG2 VARIO	2700 lm, 4300 lm	+35 °C	1185,00 mm	16700 0020
167 15LG2 VARIO	3800 lm, 6200 lm	+35 °C	1477,00 mm	16700 0021



LUXANO 2 für Weitemperaturbereiche von -40°C bis +50°C

Leuchten für tiefe Temperaturen und Leuchten für hohe Temperaturen sind nicht unbedingt etwas Besonderes. Das Besondere an der Weitemperatur-Ausführung der LUXANO 2 liegt darin, dass eine einzige Ausführung in einem extrem großen Temperaturbereich von -40°C bis +50°C einsetzbar ist. Also nicht nur in Tiefkühlhäusern oder in Bereichen mit hoher Prozessabwärme, sondern auch in sogenannten Weitemperaturbereichen, in denen die Temperaturen von -40°C bis +50°C schwanken.

Beispiele hierfür sind Klimakammern, Materialcontainer, Prüfstände in der Automobilindustrie oder ganz generell Regionen mit extremen Temperaturschwankungen.

Auch diese neue Variante unterstreicht eindrucksvoll die Vielseitigkeit der LUXANO-Baureihe.



Artikelbezeichnung	Leuchtenlichtstrom	Zul. Umgebungstemp.	Länge	Artikelnummer
167 12L42G2 T40 H50	4100 lm	+50 °C	1185,00 mm	16700 0083
167 15L34G2 T40 H50	3710 lm	+50 °C	1477,00 mm	16700 0082
167 15L60G2 T40 H50	6000 lm	+50 °C	1477,00 mm	16700 0084



PROXIMA Mehr Lumen für mehr Licht

Um Bereiche für unsere Feuchtraumleuchten zu erschließen, bei denen wir es mit erhöhtem Sehbedarf oder Montagehöhen bis 4,5 m zu tun haben, haben wir unser Sortiment um weitere Ausführungen mit besonders hohen Lichtströmen erweitert.

Im Einzelnen handelt es sich um die LUXANO 2 Type 15L100 mit einem Lichtstrom von nahezu 11.000 lm und die PROXIMA Type 161PX 15L200 mit einem Lichtstrom von 19.400 lm. Insbesondere bei der hochwertigen Feuchtraumleuchten-Baureihe PROXIMA, die überwiegend in industriellen Bereichen eingesetzt wird, bieten wir Ihnen jetzt mit Varianten von 7.500 lm über 11.500 lm und 14.250 lm bis 19.400 lm eine leistungsstarke Auswahl.

Artikelbezeichnung	Leuchtenlichtstrom ▲	Länge	Artikelnummer
161PX 06L12	1340 lm	668,00 mm	16130 0001
161PX 06L20	2260 lm	668,00 mm	16130 0004
161PX 12L22	2380 lm	1278,00 mm	16130 0002
161PX 15L34	3430 lm	1578,00 mm	16130 0003
161PX 12L42	4220 lm	1278,00 mm	16130 0005
161PX 12L60	5900 lm	1278,00 mm	16130 0007
161PX 15L60	6130 lm	1578,00 mm	16130 0006
161PX 15L75	7410 lm	1578,00 mm	16130 0008
161PX 12L120	11470 lm	1278,00 mm	16130 0009
161PX 15L150	14250 lm	1578,00 mm	16130 0010
161PX 15L200	19400 lm	1578,00 mm	16130 0127

Metaspace Mastaufsatzleuchten

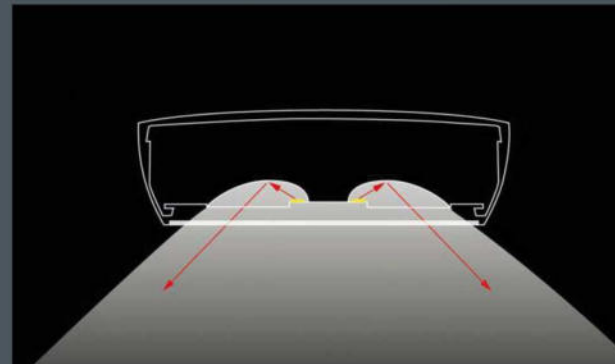

Metaspace ist eine innovative Mastaufsatzleuchte, deren Lichttechnik konsequent auf die Bedürfnisse einer umweltgerechten Beleuchtung ausgerichtet ist. Es kommen Indirektreflektoren zum Einsatz, bei denen die LED als Lichtquelle komplett abgeschirmt und Blendung auf ein Minimum reduziert ist. Diese präzisen Optiken lenken das Licht ausschließlich auf die Nutzfläche am Boden und Streulicht in den Nachthimmel wird vermieden. Zusammen mit angepassten, warmen Lichtfarben werden Insekten bei Ihrer Orientierung nicht gestört.

Mit Dark Sky - gerechten Optiken und hohen Sehkomfort bietet Metaspace höchste Lichtqualität für Menschen und nachaktive Tiere.



Die vorbildlich gestalteten Leuchten eignen sich für den Einsatz im urbanen Umfeld und in der Landschaftsarchitektur.

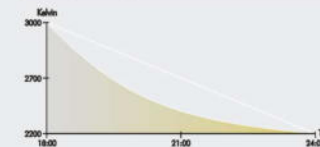
Vollständig abgeschirmte LED Module geben ihren Lichtstrom in Reflektoren ab, die das Licht indirekt auf die Nutzfläche umlenken. Aus einer bestimmten Blickrichtung wird immer nur ein Reflektor als helle Fläche sichtbar. Blendung wird somit vermieden.



Farbe	Lichtverteilung	Farbtemperatur	Ansteuerung	
schwarz	asymmetrisch strahlend 63°	2200 K	on / off	Zhaga 18 - unten
weiß	asymmetrisch breitstrahlend / 133°	2700 K	DALI	Zhaga 18 - oben / unten
silbergrau	seitlich breitstrahlend 46° / 140°	3000 K	Zhaga 18 - oben	
	Street Optic			


Metaspace

Mit hocheffizienten LED Modulen, temperaturüberwacht,
 CRI: > 80, Farbtoleranz: max. 3 SDCM
 Lebensdauer: L80/B20 > 50 000 h
 Schutzklasse I, IP65 , IK08
 Windangriffsfläche AW 0,056 m²
 Leuchte aus korrosionsbeständigem Aluminium-Druckguss AlSi12 (Leg. 230), Polyesterpulver beschichtet, hocheffizienter metallisierter PC-Reflektor, alle äußeren Stahlteile rostfrei, temperaturwechselbeständiges Sicherheitsglas, Silikondichtung, Verschluss mit 5 Edelstahlschrauben, Mastaufsatz für Mastzopf Ø 60/76 mm Befestigung mit 4 Gewindestiften M8, Kabelanschluss: M20, mit 8 m Gummi-Zuleitung H07RN-F3G1, Betriebsgerät (AC/DC) eingebaut

Metaspace Adjustable White


Die Adjustable White Lichttechnik ermöglicht angepasste Lichtfarben für eine umweltfreundliche Außenbeleuchtung.



Lichtfarben können im Ablauf der Nachtstunden und im Einklang mit der Jahreszeit an die Bedürfnisse einer umweltgerechten Beleuchtung angepasst werden. Der Leuchtenbetrieb mit etwa 3000 Kelvin ist effizient und bietet sich während Einschaltzeiten bei hoher Publikumsfrequenz an.



In den späteren Abendstunden tritt der Bedarf nach hoher Energieeffizienz allmählich in den Hintergrund. Die Leuchten werden auf einen Betrieb mit warmweißen Lichtfarben von etwa 2700 Kelvin umgeschaltet. Die Lichtqualität wird einladender und Insekten werden weniger angezogen.



In den späten Nachtstunden, während sich wenige Menschen im Außenraum bewegen, steht der Schutz der Umwelt im Vordergrund. Bei einem Leuchtenbetrieb mit etwa 2200 Kelvin wird die Orientierung von Insekten und von nachaktiven Tieren wenig beeinträchtigt.

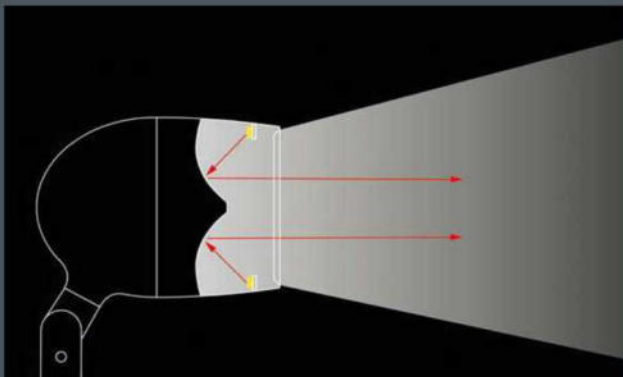
Metaspot Scheinwerfer



Die neue Scheinwerferserie Metaspot vereint vorbildliches Design mit innovativer Lichttechnik. Mit ihrer elliptischen Form fügen sich die Leuchten besonders gut in die Landschaftsarchitektur ein. Die neu entwickelten Darkring Optiken sind wegweisend für eine optimale Blendbegrenzung. Als Zubehör wird für Metaspot ein Mastaufsatz mit integrierter Zhaga-18 Schnittstelle angeboten, mit der bis zu vier Leuchten gesteuert und überwacht werden können. Die Leuchten werden zur Befestigung an Masten oder mit Bügel angeboten.



Für Lichtinszenierungen im Außenraum können Metaspot Mastleuchten individuell angeordnet werden. Die Leuchten sind dreh- und schwenkbar und werden mit einer großen Auswahl unterschiedlicher Reflektoren und Optiken angeboten. Sowohl flächige Beleuchtungen auf Wegen und Plätzen als auch Akzentbeleuchtungen sind mit der Lichttechnik von Metaspot möglich. Eine Version als Gobo-Scheinwerfer ergänzt die Serie.



In der innovativen Darkring Optik wird das Licht von kreisförmig angeordneten LEDs auf einen Indirektreflektor abgeben, der das Licht blendfrei auf die Nutzflechte projiziert. Die Lichtquellen bleiben dabei vollständig unsichtbar.



Minispot Kompakt-Scheinwerfer



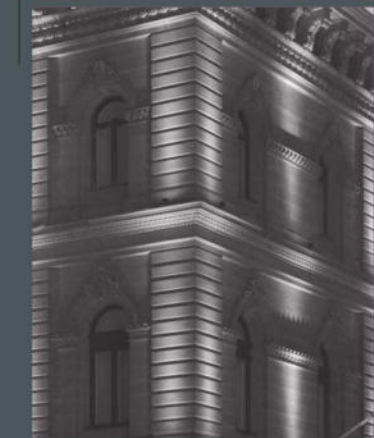
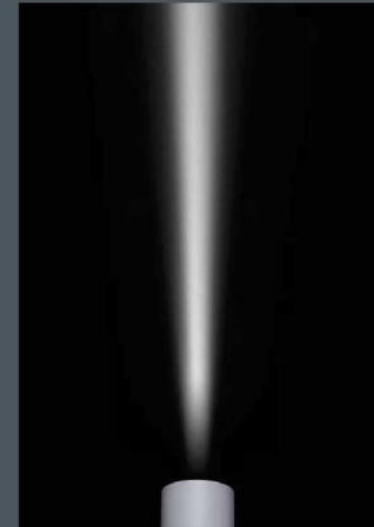
Minispot ist eine Serie zylindrischer Scheinwerfer mit sehr kleinen Abmessungen. Mit dem auf das Wesentliche reduzierten Design eignen sich die Leuchten zur diskreten Fassaden- und Landschaftsbeleuchtung. Es stehen dimmbare Leuchten für eine 48 Volt Stromversorgung und eine Ausführung zum direkten Anschluss an 230 Volt zur Auswahl. Zusätzlich werden Varianten für eine Lichtsteuerung über die CASAMBI®-App mit monochromen oder mit RGBW LED angeboten. Die vielseitige Lichttechnik von Minispot bietet zahlreiche Gestaltungsmöglichkeiten für die Akzentbeleuchtung im Außenraum.



Der abgeprägte Lichtaustritt bildet einen integrierten Blendschutz. Über das bündig eingefügte Abdeckglas läuft Schmutz und Regenwasser ungehindert ab. Damit ist der Wartungsaufwand reduziert.



Minispot Scheinwerfer werden als Version mit RGBW LEDs angeboten. Die Einstellung der Lichtfarben geschieht unkompliziert über die CASAMBI®-App ohne aufwendige DMX Steuerung.



DER NÄCHSTE SCHRITT IN DER EVOLUTION

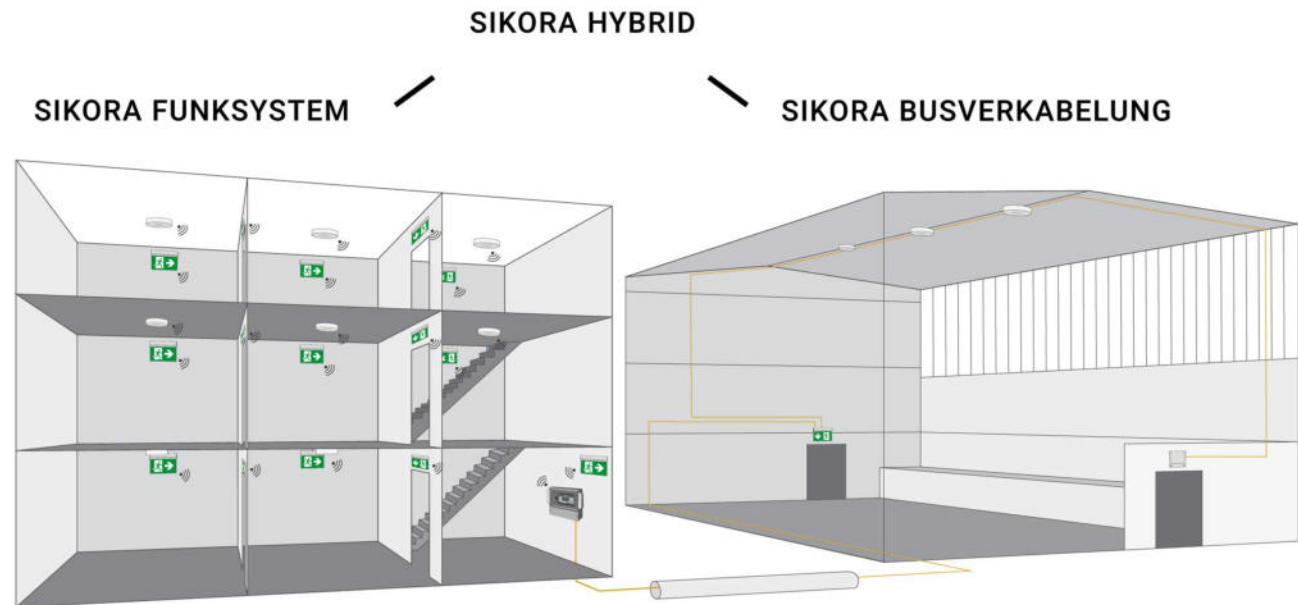
ÜBERWACHUNGSSYSTEM FÜR EINZELBATTERIELEUCHTEN

Bis heute werden kabelgebundene Einzelbatterieüberwachungssysteme mit viel Aufwand bei der Planung und vor allem bei der Installation eingesetzt. Zusätzlich zur Installation der Spannungsversorgung muss jede Leuchte mit einer Busleitung für die Kommunikation ausgestattet werden, wobei die Installation dieser zusätzlichen Busleitung Kunden immer wieder vor große Herausforderungen stellt. Gerade in Bereichen wie Altbausanierung oder denkmalgeschützten Bauten ist es oft nicht möglich, eine zusätzliche Busleitung zu verlegen.

Eine smarte Lösung hierfür bietet das SIKORA HYBRID-SYSTEM. Es ist ein einfach und schnell zu installierendes Einzelbatterieüberwachungssystem, welches ohne zusätzliche Busleitung die Kommunikation mit den Leuchten ermöglicht. Der ausführende Installateur muss die Leuchten nur mechanisch installieren und lokal mit Spannung (230V AC) versorgen.

Neben dem Einsatz als reines Funk-System ist auch eine hybride Installation möglich, also die Kombination von kabelgebundenem BUS und Funk. Das System kann somit bei Erweiterungen und Nachrüstungen von bestehenden Anlagen ergänzt werden, ohne die vorhandene Installation zu ändern, oder z. B. auch bei architektonisch anspruchsvollen Installationen eingesetzt werden.

- ▶ Keine zusätzliche Busverkabelung bei der Installation notwendig. Der Datenaustausch erfolgt per Funk (868 MHz ISM-Band). Es wird lediglich eine Versorgungsspannung von 230V/50HZ für die Leuchte benötigt.
- ▶ Keine zusätzliche Einstellung an den Leuchten erforderlich. Der Netzwerkaufbau findet direkt nach Anschluss an die Versorgungsspannung selbstständig statt.
- ▶ Maximal mögliche Entfernung zwischen zwei Funkteilnehmern bei direktem Sichtkontakt 30 m. Keine sichtbare Antenne.
- ▶ Mit dem Einsatz von SIKORA Funk- und BUS-Leuchten ist es möglich, ein Hybridnetzwerk aus Busverkabelung und Funknetzwerk aufzubauen und bestehende Anlagen zu erweitern.
- ▶ Der Aufbau eines hybriden Systems besteht aus Busverkabelung und Funk und bietet die Möglichkeit, auch architektonisch anspruchsvolle Objekte zu realisieren.
- ▶ Das System basiert auf einem „Mesh-Netzwerk“: Jeder Funkteilnehmer ist gleichzeitig ein Netzwerkrouter, der die Daten zwischen den Funkteilnehmern bis zum Zielpunkt weiterleitet. Trotz gesetzlich beschränkter Sendeleistung können hier durch große Funknetze realisiert werden.
- ▶ Selbstheilendes Netzwerk: Wenn eine Verbindung blockiert ist oder ausfällt, baut sich das Netz automatisch neu auf.



Zentrale:
SWXTOUCH



Funk- / Bus- / Hybrid-System

NEU: Budget-Programm SIK100-Serie



Rettungszeichenleuchte

RLH6 / SIK100-Serie Universalmontage

Rettungszeichenleuchte nach DIN EN 60598-1/2-22 und DIN EN 1838.
 Universalbauweise für Decken- oder Wandmontage, Gehäuse aus Kunststoff (PC), weiß, Leuchtenhaube transparent
 Zubehör: Deckeneinbaurahmen, Seilmontageset, Kettenmontageset, Zentralpendel, Ballwurfschutzkorb.



Bestell-Nr. Einzelbatterie	Bestell-Nr. Einzelbatterie m. SC	Bestell-Nr. Funk-Leuchte	Bestell-Nr. BUS-Leuchte	Montageart	Erkennungsweite	Schutzart	Leuchtmittel	Lichtstrom Netzbetrieb	Netzanschlussleistung	Nennbetriebsdauer
RLH6U011	RLH6U011SC	RLH6U011WX	RLH6U011SL	Universalmontage	22m	IP43	1W LED-Leiste	130lm	5VA	1h
RLH6U013	RLH6U013 SC	RLH6U013WX	RLH6U013SL	Universalmontage	22m	IP43	1W LED-Leiste	130lm	5VA	3h
RLH6U018	RLH6U018SC	RLH6U018WX	RLH6U018SL	Universalmontage	22m	IP43	1W LED-Leiste	130lm	5VA	8h

Rettungszeichenleuchte

RLP Universalmontage

Rettungszeichenleuchte nach DIN EN 60598-1/2-22 und DIN EN 1838.
 Universalmontage / Wandmontage, Gehäuse aus Kunststoff (PC), weiß, Leuchtenhaube opal,
 Zubehör: Ballwurfschutzkorb



Bestell-Nr. Einzelbatterie	Bestell-Nr. Einzelbatterie m. SC	Bestell-Nr. Funk-Leuchte	Bestell-Nr. BUS-Leuchte	Montageart	Erkennungsweite	Schutzart	Leuchtmittel	Lichtstrom Netzbetrieb	Netzanschlussleistung	Nennbetriebsdauer
RLPU011	RLPU011SC	RLPU011WX	RLPU011SL	Universalmontage	18m	IP54	1,5W LED-Leiste	190lm	5,5VA	1h
RLPU013	RLPU013SC	RLPU013WX	RLPU013SL	Universalmontage	18m	IP54	1,5W LED-Leiste	190lm	5,5VA	3h
RLPU018	RLPU018SC	RLPU018WX	RLPU018SL	Universalmontage	18m	IP54	1,5W LED-Leiste	190lm	5,5VA	8h
RLPW011	RLPW011SC	RLPW011WX	RLPW011SL	Wandmon. (flache Haube)	18m	IP54	1,5W LED-Leiste	190lm	5,5VA	1h
RLPW013	RLPW013SC	RLPW013WX	RLPW013SL	Wandmon. (flache Haube)	18m	IP54	1,5W LED-Leiste	190lm	5,5VA	3h
RLPW018	RLPW018SC	RLPW018WX	RLPW018SL	Wandmon. (flache Haube)	18m	IP54	1,5W LED-Leiste	190lm	5,5VA	8h

Sicherheitsleuchte

SBK1 Deckenaufbaumontage

Sicherheitsleuchte nach DIN EN 60598-1/2-22 und DIN EN 1838.
 Runder Kopf, Polycarbonat, weiß (optional in schwarz), 3 Watt Hochleistungs-LED, Abmessungen (Ø x H) 131 x 38 mm
 wahlweise mit Optik zur Fluchtweg- oder Flächenausleuchtung, optional auch mit quadratischem Kopf lieferbar.



Bestell-Nr. Einzelbatterie	Bestell-Nr. Einzelbatterie m. SC	Bestell-Nr. Funk-Leuchte	Bestell-Nr. BUS-Leuchte	Optik	Schutzart	Leuchtmittel	Lichtstrom Netzbetrieb	Lichtstrom Notbetrieb	Netzanschlussleistung	Nennbetriebsdauer
SBK1DRR011	SBK1DRR011SC	SBK1DRR011WX	SBK1DRR011SL	Flächenausleuchtung	IP20	3W LED	50lm	240lm	5VA	1h
SBK1DRR013	SBK1DRR013SC	SBK1DRR013WX	SBK1DRR013SL	Flächenausleuchtung	IP20	3W LED	50lm	240lm	5VA	3h
SBK1DRR018	SBK1DRR018SC	SBK1DRR018WX	SBK1DRR018SL	Flächenausleuchtung	IP20	3W LED	50lm	240lm	5VA	8h
SBK1DRF011	SBK1DRF011SC	SBK1DRF011WX	SBK1DRF011SL	Fluchtwegausleuchtung	IP20	3W LED	50lm	240lm	5VA	1h
SBK1DRF013	SBK1DRF013SC	SBK1DRF013WX	SBK1DRF013SL	Fluchtwegausleuchtung	IP20	3W LED	50lm	240lm	5VA	3h
SBK1DRF018	SBK1DRF018SC	SBK1DRF018WX	SBK1DRF018SL	Fluchtwegausleuchtung	IP20	3W LED	50lm	240lm	5VA	8h

Holen Sie das Beste aus der Sonne!



NEU

- GFL**
FUNKTION
Ortung eines Isolationsfehlers
- 1500 V**
Isolations-Prüfspannung
- MONO- / BI-FACIAL**
- DUAL**
Riso Test im DUAL Modus
- 40 A DC**
Kurzschlussstrom



PV-CHECKS Pro

Zur Überprüfung, Riso-Fehlersuche und Abnahme von PV-Anlagen nach VDE 0126-23 (EN 62446) bis 1500 V & 40 A DC

- › ein einziger Tastendruck für alle Inbetriebnahmetests
- › Testen von mono- und bi-facialen Modulen
- › Isolationsmessung bis 1500 V DC
- › Niederohmmessung mit Prüfstrom > 200 mA
- › Leerlaufspannung Uoc bis 1500 V DC
- › Kurzschlussstrom Isc bis 40 A DC
- › Lokalisierung des Isolationsfehlers an einem PV-String
- › Messung von AC-Spannungsanteilen im PV-String
- › Messung von Polarisationsindex (PI)
- › Ergebnisanzeige OK / Nicht OK
- › Speicher für 999 Messungen

PV-CHECKS Pro
Art. Nr.: 1011400

€ 4.900,00

VIDEOS



NEU

- 1500 V / 40 A**
I-U KENNLINIE
- MONO- / BI-FACIAL**



I-V600

Peakleistungs- & Kennlinienmessgerät für PV-Module / Strings bis 1500 V / 40 A

- › I-U Kennlinienmessung an Modulen und Strings bis zu 1500 V und 40 A gemäß IEC/EN 60891
- › geeignet für mono- & bifaziale PV-Module
- › Leerlaufspannung Uo bis 1500 V DC (IEC/EN 62446)
- › Kurzschlussstrom Isc bis 40 A DC (IEC/EN 62446)
- › Datenbank mit mehr als 30.000 PV-Modulen
- › BMS (Battery Management System) zum Laden der Batterien während des Tests

I-V600
Art. Nr.: 1011600

€ 8.900,00

ÜBERSICHT PV-MESSGERÄTE

Artikel-Nr.:	1011380	1010990	1009501	1011400	1008661	1008665	1008685	1011600
	PV-SERVICE KIT	PV-ISOTEST	PV-CHECKS	PV-CHECKS Pro	I-V400w	I-V500w	SOLAR I-Ve	I-V600
FUNKTIONEN								
R-PE Niederohmmessung	•	•	•	•				
Riso Isolationsmessung	1000 V DC	1500 V DC	1000 V DC	1500 V DC				
Fehlerortung (GFL)	•	•		•				
Leerlaufspannung Uoc Kurzschlussstrom Isc	1000 V / 20 A	nur 1500 V DC	1000 V / 15 A	1500 V / 40 A	1000 V / 15 A	1500 V / 15 A	1500 V / 15 A	1500 V / 40 A
Bifaziale Module				•				
I-U Kennlinie					1000 V / 15 A	1500 V / 15 A	1500 V / 15 A	1500 V / 40 A

ECLIPSE

2 in 1 Stromzange TRMS & CAT IV bis 1500 V DC mit integrierter Wärmebildkamera 80 x 80 Pixel



1500 V DC

TRMS AC/DC

DISPLAY
80 X 80 PIXEL

LASERPOINTER

INTEGRIERTE
WÄRMEBILDKAMERA

ECLIPSE
Art. Nr.: 1009050

€ 790,00

KOMPAKTE WÄRMEBILDKAMERAS

Die vorbeugende Wartung und Inspektion von Kälte/Klima-, elektrischen und mechanischen Systemen ist von größter Wichtigkeit. Der neue Einstiegsbereich der HT-Wärmebildkameras, bestehend aus THT300, THT200 und THT120, ermöglicht es Ihnen, die häufigsten Probleme in diesen Systemen einfach und schon im Vorfeld zu erkennen.



THT300
Art.-Nr.: 1011300
€ 3.190,00

THT200
Art.-Nr.: 1011290
€ 1.990,00

THT120
Art.-Nr.: 1011285
€ 1.080,00

THT300



IR AUFLÖSUNG 384 x 288 Pixel
TEMPERATURBEREICH -20° ÷ 650° C
SICHTFELD 41,5° x 31,1°

THT200



IR AUFLÖSUNG 160 x 120 Pixel
TEMPERATURBEREICH -20° ÷ 650° C
SICHTFELD 20,7° x 15,6°

THT120



IR AUFLÖSUNG 120 x 120 Pixel
TEMPERATURBEREICH -20° ÷ 650° C
SICHTFELD 15,6° x 15,6°

ALLGEMEINE MERKMALE (THT300, THT200, THT120)

- › Bild in Bild Funktion
- › AutoFusion-Bildoptimierung
- › Temperaturbereich: -20° ÷ 650° C
- › Thermische Sensitivität: <0,05° C @ 30° C / 50 mK



Kompatibel mit der
APP HTProCamera

KOMPAKT & IM TASCHENFORMAT

Klein und exzellent, die HT Infrarottechnologie jetzt im Taschenformat. Mit Ihrer kompakten IR-Kamera können Sie Ihre Inspektionen jederzeit einfach und schnell durchführen.



THT80
Art.-Nr.: 1011275
€ 699,00



THT8
Art.-Nr.: 1011330
€ 390,00

THT80



IR AUFLÖSUNG 120 x 90 Pixel
TEMPERATURBEREICH -20° ÷ 550° C
SICHTFELD 50° x 37°

ALLGEMEINE MERKMALE

- › AutoFusion-Bildoptimierung
- › Touchscreen



Kompatibel mit der
APP HTProCamera

THT8



IR AUFLÖSUNG 120 x 90 Pixel
TEMPERATURBEREICH -20° ÷ 400° C
SICHTFELD 50° x 38°

ALLGEMEINE MERKMALE

- › Android kompatibel
- › USB Typ-C



Kompatibel mit der
APP HTSmartCamera

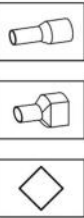
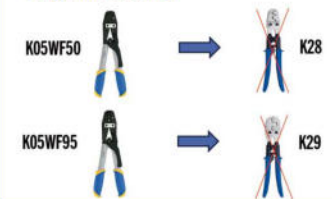


K05WF50 / K05WF95 PRESSWERKZEUG

Optimale Ergebnisse dank Vierkant-Verpressung

- Pressbereich K05WF50 Cu 25 - 50 mm² / 2x 16mm²
K05WF95 Cu 50 - 95 mm²
- Gewicht 1,6 kg
- Länge 433 mm

Programmänderung



Kunden haben Probleme mit der Crimpform der aktuellen Werkzeuge, da diese oft nicht ohne Nacharbeit in alle gängigen Klemmen passen. Zudem erreichen einige keine guten Auszugswerte, so dass eine sichere Verbindung nicht gewährleistet ist.

Die neue K05WF50 und K05WF95 überzeugt mit einem verbesserten Handling sowie einer 4-kant Pressung mit sehr guten Auszugswerte, die in alle gängigen Klemmentypen passt.

- Leichte Bedienung durch **Vorklemmen** mittels Zusatzhebel
- Bis zu 50% weniger Pressungen dank **breiterer Pressung** notwendig
- Kein Nacharbeiten notwendig dank optimaler Passform mittels **4-Kantpressung**

Hoher Verdichtungsgrad
dank Vierkantpressung

Vorklemmhebel



Art-Nr.	Beschreibung
K05WF50	Presswerkzeug 25 - 50 mm ² / 2x 16 mm ²
K05WF95	Presswerkzeug 50 - 95 mm ²
AE512550	Presseinsatz 25 - 50 mm ² / 2x 16 mm ²
AE515095	Presseinsatz 50 - 95 mm ²
K507WF	Presswerkzeug 0,5 - 50 mm ²

K05WF50



K05WF95



K507WF



AE512550



AE515095



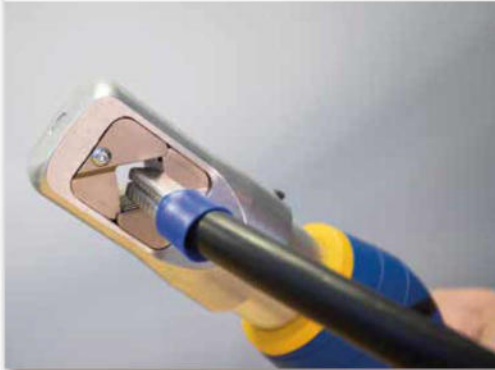
EK WF 120 ML

Akkuhydraulisches Presswerkzeug für Aderendhülsen 6 - 120 mm²

- Einfach sicher verpressen mit innovativer Technik
- Vierkantpressung für die optimale Kompatibilität mit den gängigen Klemmen
- Die Verwendung von Presseinsätzen entfällt bei der EKWF120ML, da sich die Vierkant-Mechanik flexibel an die jeweilige Aderendhülsenform anpasst



NEU



EK 30 ID ML

Akkuhydraulisches Presswerkzeug 6 - 120 mm²



NEU

- Ein Wechsel von Einsätzen ist nicht nötig, dank der bewährten Dornpressung



EK 50 ML

Elektromechanische Crimpzange 0,5 - 50 mm²



- Die Klauke micro mit intuitiver PowerSense-Funktion verbindet die Vorteile manueller Crimpzangen mit dem Komfort akkuhydraulischer Presswerkzeuge



Anwendung mit Fernsteuerung

TECHNISCHE DATEN	ESG65RMCCFM	ESG105RMCCFM
Kopfform	Guillotine geschlossen	
Schneidbereich	max. 65 mm Ø, z. B. NYCWY 4 x 240 SM/120	max. 105 mm Ø, z. B. NYCWY 4 x 240 SM/120
Geeignet für	Kupfer- und Aluminium-Kabel	
Schneidkraft	60 kN	120 kN
Schneidzeit	2 s bis 13 s (abhängig von Kabelgröße)	2 s bis 13 s (abhängig von Kabelgröße)
Akkuladezeit	36 min.	
Gewicht mit Akku	6,0 kg	10,5 kg
Umgebungstemperatur	-10 °C bis +40 °C	

Kabel schneiden mit und ohne Fernbedienung

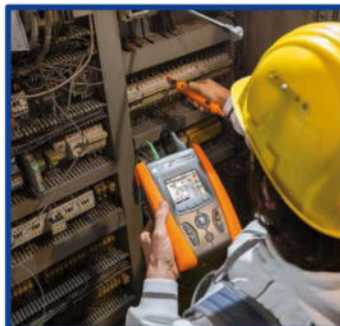
- ESG65RMCCFB Akkuhydraulisches Schneidwerkzeug mit Remote control Ø 65 mm mit Bosch Akku
- ESG65RMCCFM Akkuhydraulisches Schneidwerkzeug mit Remote control Ø 65 mm mit Makita Akku
- ESG105RMCCFB Akkuhydraulisches Schneidwerkzeug mit Remote control Ø 105 mm mit Bosch Akku
- ESG105RMCCFM Akkuhydraulisches Schneidwerkzeug mit Remote control Ø 105 mm mit Makita Akku

Kabel schneiden mit Fernbedienung

- ESG105RMCCPCFB Akkuhydraulisches Schneidwerkzeug mit Fernbedienung Ø 105 mm mit Bosch Akku
- ESG105RMCCPCFM Akkuhydraulisches Schneidwerkzeug mit Fernbedienung Ø 105 mm mit Makita Akku

Prüfung elektrischer Anlagen VDE 0100 / VDE 0105

Prüfung von elektrischen Anlagen nach DIN VDE 0100-600 und DIN VDE 0105-100, BetrSichV / DGUV V3



Die Betriebssicherheitsverordnung (BetrSichV) verpflichtet Arbeitgeber, elektrische Anlagen auf ihren betriebssicheren Zustand zu überprüfen. Hierbei wird die Prüfung vor Inbetriebnahme bzw. vor der Wiederinbetriebnahme und in regelmäßigen Abständen beschrieben. Analog wird diese Prüfung von der Deutschen Gesetzlichen Unfallversicherung (DGUV) zur Wahrung der Versicherungsansprüche gefordert.

Inhalte:

- Normative Vorgaben DIN VDE 0100-600:2008-06 / DIN VDE 0105-100:2015-10
- Prüfen von elektrischen Anlagen nach den vorgenannten normativen Vorgaben
- Besichtigungsprüfung elektrischer Anlagen
- Messen von Niederohmigkeit Schutzleiter, Isolationswiderstand, Schleifenimpedanz, Netzzinnenwiderstand, RCD-Test, Erdungswiderstand
- Prüf- und Messausstattung
- Übertragung der Messdaten auf den PC zur Erstellung von Prüfprotokollen
- Prüflings- und Datenbankverwaltung

Termine:

Mi., 07.02.2024, 09:00 - 16:00 Uhr in Ronnenberg
 Mi., 18.09.2024, 09:00 - 16:00 Uhr in Ronnenberg
 Do., 14.11.2024, 09:00 - 16:00 Uhr in Staßfurt

Preis: pro Seminarteilnehmer: 289,-€*

Jetzt anmelden unter: www.seminare.sikora.de

Prüfung elektrischer Arbeitsmittel (Geräte) VDE 0701 / VDE 0702

Prüfung ortsveränderlicher elektrischer Betriebsmittel nach DIN VDE 0701 und DIN VDE 0702, BetrSichV / DGUV V3



Die Betriebssicherheitsverordnung (BetrSichV) verpflichtet Arbeitgeber, Arbeitsmittel auf ihren betriebssicheren Zustand zu überprüfen. Hierbei wird die Prüfung vor Inbetriebnahme bzw. vor der Wiederinbetriebnahme und in regelmäßigen Abständen beschrieben. Analog wird diese Prüfung von der Deutschen Gesetzlichen Unfallversicherung (DGUV) zur Wahrung der Versicherungsansprüche gefordert.

Inhalte:

- Normative Vorgaben (DIN VDE 0701:2021-01 und DIN VDE 0702:2021-06)
- Prüfung von ortsveränderlichen elektrischen Betriebsmitteln nach den normativen Vorgaben
- Prüfung der Eignung zur Verwendung am vorgesehenen Einsatzort
- Prüf- und Messausstattung
- Kennzeichnung des Prüflings
- Praktische Prüfung und Bewertung der ortsveränderlichen und ortsfesten elektrischen Betriebsmittel
- Messen von Schutzleiterwiderstand, Isolationswiderstand, Schutzleiterstrom, Berührungsstrom (Schutzklassenabhängig)
- Übertragung der Messdaten auf den PC zur Erstellung von Prüfprotokollen
- Prüflings- und Datenbankverwaltung

Termine:

Di., 06.02.2024, 09:00 - 16:00 Uhr in Ronnenberg
 Mi., 14.02.2024, 09:00 - 16:00 Uhr in Staßfurt
 Di., 17.09.2024, 09:00 - 16:00 Uhr in Ronnenberg
 Mi., 13.11.2024, 09:00 - 16:00 Uhr in Staßfurt

Preis: pro Seminarteilnehmer: 289,-€*

Richtig Messen an Photovoltaikanlagen

Wir müssen der Tatsache ins Auge sehen, dass das PV-Geschäft immer härter wird. Der Preiskampf ist und bleibt ein ständiger Begleiter.



Es ist Zeit umzudenken, sich abzuheben, den Service und die Wartung mehr in den Fokus zu stellen. Viele PV-Betreiber wurden von ihrem Installateur aus verschiedenen, meist wirtschaftlichen Gründen, vernachlässigt.

Mehr als ein Drittel des gesamten Zubaus ist in einem desolaten Zustand, ein weiteres Drittel stark wartungsbedürftig.

Nur der Einsatz der richtigen Messtechnik ermöglicht Ihnen die genaue Leistungsbewertung der gesamten Anlage. Wir zeigen Ihnen, wie es geht.

Inhalte:

- Normgerechte Inbetriebnahme nach VDE126-23 (Mindestanforderungen)
- Messen von Niederohmigkeit Schutzleiter, Isolationswiderstand, Kurzschlussstrom & Leerlaufspannung
- Eingabe von Moduldaten zur Kennlinienermittlung
- Ermittlung und Auswertung von Kennlinien (Fehleranalyse)
- Leistungs- und Ertragsanalyse an 1- und 3-phasigen Photovoltaikanlagen EN61724
- Übertragung der Messwerte und Erstellung von professionellen Prüf- und Messprotokollen

Termine:

Do., 08.02.2024, 09:00 - 16:00 Uhr in Ronnenberg
 Do., 15.02.2024, 09:00 - 16:00 Uhr in Staßfurt
 Do., 19.09.2024, 09:00 - 16:00 Uhr in Ronnenberg

Preis: pro Seminarteilnehmer: 239,-€*

Analyse der Netzqualität und Energieverbrauch nach EN 50160

In unserer heutigen Zeit sind unsere Netze zunehmend mit elektronischen Verbrauchern belastet wie z.B. durch Frequenzumrichter, Schaltnetzteile oder Energiesparlampen. Diese Geräte verursachen Störungen, die Ausfälle von Computernetzwerken verursachen oder zu Netzausfällen führen können. Ein stabiles Netz ist somit ein wichtiger Faktor für jedes Unternehmen. Ausfallzeiten kann sich heutzutage niemand mehr erlauben.



Aber nicht nur die unterschiedlichen Störungseinflüsse werden in unserem Seminar beleuchtet, sondern auch der klassische Energieverbrauch. Um die Energiekosten zu senken, steht die Effizienz des Energieverbrauchs grundsätzlich im Fokus eines Unternehmens. Wir zeigen Ihnen den richtigen Einsatz der Analysegeräte und die Interpretation der aufgezeichneten Daten einfach und schnell auf.

Inhalte:

- Ursachen und Auswirkungen der Netzqualität
- Einblick in die Norm EN50160
- Transienten, Oberschwingungen, lineare / nichtlineare Lasten und deren Interpretation
- Spannungsspitzen & Stromschwankungen, Ursachen und Auswirkungen
- Praktische Messungen zum Auffinden von Problemen bei der Netzqualität
- Energieverbrauchsanalyse
- Interpretation der Messdaten
- Lösungsansätze zur Verbesserung der Netzqualität

Termine:

Di., 13.02.2024, 09:00 - 16:00 Uhr in Ronnenberg
Di., 12.11.2024, 09:00 - 16:00 Uhr in Ronnenberg

Preis: pro Seminarteilnehmer: 379,-€*

Jetzt anmelden unter: www.seminare.sikora.de

Welcher Kabelschuh für welche Anwendung?

Welcher Kabelschuh für welche Anwendung?

Kleines Bauteil mit großer Wirkung: Eine falsche Verarbeitung von Kabelschuhen kann zu erhöhten Übergangswiderständen bis hin zu Bränden führen. Es gibt viele unterschiedliche Kabelschuhe, wie den Rohrkabelschuh, Presskabelschuh, Quetschkabelschuh, DIN-Kabelschuh, Alu-Kabelschuh, AlCu-Kabelschuh. Aber welcher Kabelschuh ist der richtige für welche Anwendung? Wir zeigen, wie man es richtig macht.



Welche ist die richtige: Pressformen im Überblick

Das Thema »Pressformen« erscheint auf den ersten Blick kompliziert: Der Elektrotechniker sieht sich in seiner täglichen Praxis mit vielen verschiedenen Kabeltypen konfrontiert, die für eine fachgerechte Verarbeitung jeweils unterschiedliche Kabelschuhe und Verbinder erfordern.

Rohrkabelschuhe für Sonderanwendungen

Das Problem kennt jeder Elektroinstallateur: Beim Versuch, einen fein- oder feinstdrähtigen Leiter in einen Kabelschuh zu schieben, spleißt das Kabel auf, und einige Drähte finden nicht den vorgesehenen Weg in den Kabelschuh. Um solche Fälle zu vermeiden, bietet Klauke so genannte »Kabelschuhe für Sonderanwendungen« an.

Leichtgewichte richtig verarbeiten

Die Materialeigenschaften des Aluminiums unterscheiden sich deutlich von denen des Kupfers. Daher sind für eine sichere Verbindung ausschließlich entsprechende Kabelschuhe beziehungsweise Verbinder aus Aluminium zu verwenden. Außerdem gilt es, einige Besonderheiten dieses Werkstoffs im Sinne einer fachgerechten Verarbeitung zu beachten.

Termine:

Fr., 19.01.2024, 09:00 - 12:00 Uhr in Ronnenberg
Fr., 19.04.2024, 09:00 - 12:00 Uhr in Ronnenberg
Fr., 13.09.2024, 09:00 - 12:00 Uhr in Ronnenberg

Der Workshop ist für Sie kostenfrei.

Notbeleuchtung



Ob Versammlungsstätten, Kaufhäuser, Altenpflegeheim, Schulen und sogar Kitas müssen heute mit einer Sicherheitsbeleuchtung ausgestattet sein. Die detaillierten Anforderungen an diese Sicherheitsbeleuchtung sind in Bauordnung, Normen und Richtlinien dokumentiert.

Dieses Seminar setzt sich anhand von Beispielen aus der Praxis mit der Verzahnung der Regelwerke auseinander.

Inhalt:

- Planungsgrundsätze
- Bautechnische Forderungen (MLAR)
- Lichttechnische Anforderungen
- Gerätetechnik
- Leuchten
- Stromquellen

Termine:

Do., 18.01.2024, 14:00 - 16:30 Uhr in Ronnenberg
Do., 22.02.2024, 14:00 - 16:30 Uhr in Ronnenberg
Do., 27.06.2024, 14:00 - 16:30 Uhr in Ronnenberg
Do., 17.10.2024, 14:00 - 16:30 Uhr in Ronnenberg

Der Workshop ist für Sie kostenfrei.

Inspektionskamera



FERRET PLUS



Ferret Plus bringt die neuesten Innovationen in der Inspektionstechnologie. Es verfügt über einen integrierten Speicher (direkt in der Kamera) und den ersten berührungslosen Spannungsdetektor überhaupt, der nicht in der Hand gehalten wird und der die stromführende Kabel aus größerer Entfernung als je zuvor erkennt. Perfekt für alle, die modernste Technologie mögen, um sicheres Arbeiten zu erleichtern und zu beschleunigen. Geeignet für Elektriker, Klempner, Bauhandwerker, Heizungs-/Lüftungs-/Klimaanlagenbauer, Beleuchtungsinstallateure und für viele andere.



240,- €
zzgl. MwSt.

Funktionen



Integrierter WLAN-Hotspot, kabellose Verbindung, Ladefunktion



Kostenlose und intuitive App



Live Übertragung in 720p-Qualität



Digitaler ZOOM



Einstellbare helle weiße LED



Integrierter Speicher (direkt in der Kamera)
8 GB, Speicherung in 1080p-Qualität, viele Stunden Aufnahme auch außerhalb der WLAN-Reichweite



Berührungsloser Spannungsdetektor
Der erste berührungslose Spannungsdetektor der Welt, der nicht durch die Reichweite der Hand eingeschränkt ist



App-gesteuerte variable Brennweite des Objektivs
Fokussieren Sie bis zu 6 cm, um feine Details zu erkennen



Superschnelles Laden
von der vollständigen Entladung auf 95% in 1 Stunde



Anzeigemodus „Immer oben“
In den Einstellungen der Anwendung können Sie zwischen dem normalen Anzeigemodus und dem Modus „Immer nach oben“ wählen

FERRET PLUS SET BEINHÄLTET



Alle Inhalte online - sikora.de

FRÄNKISCHE



Detlef Sikora GmbH, Lägenfeldstr. 7, 30952 Ronnenberg



0511 438040



hannover@sikora.de



HV.Sikora



hvsikora



hv.sikora



detlefsikoragmbh